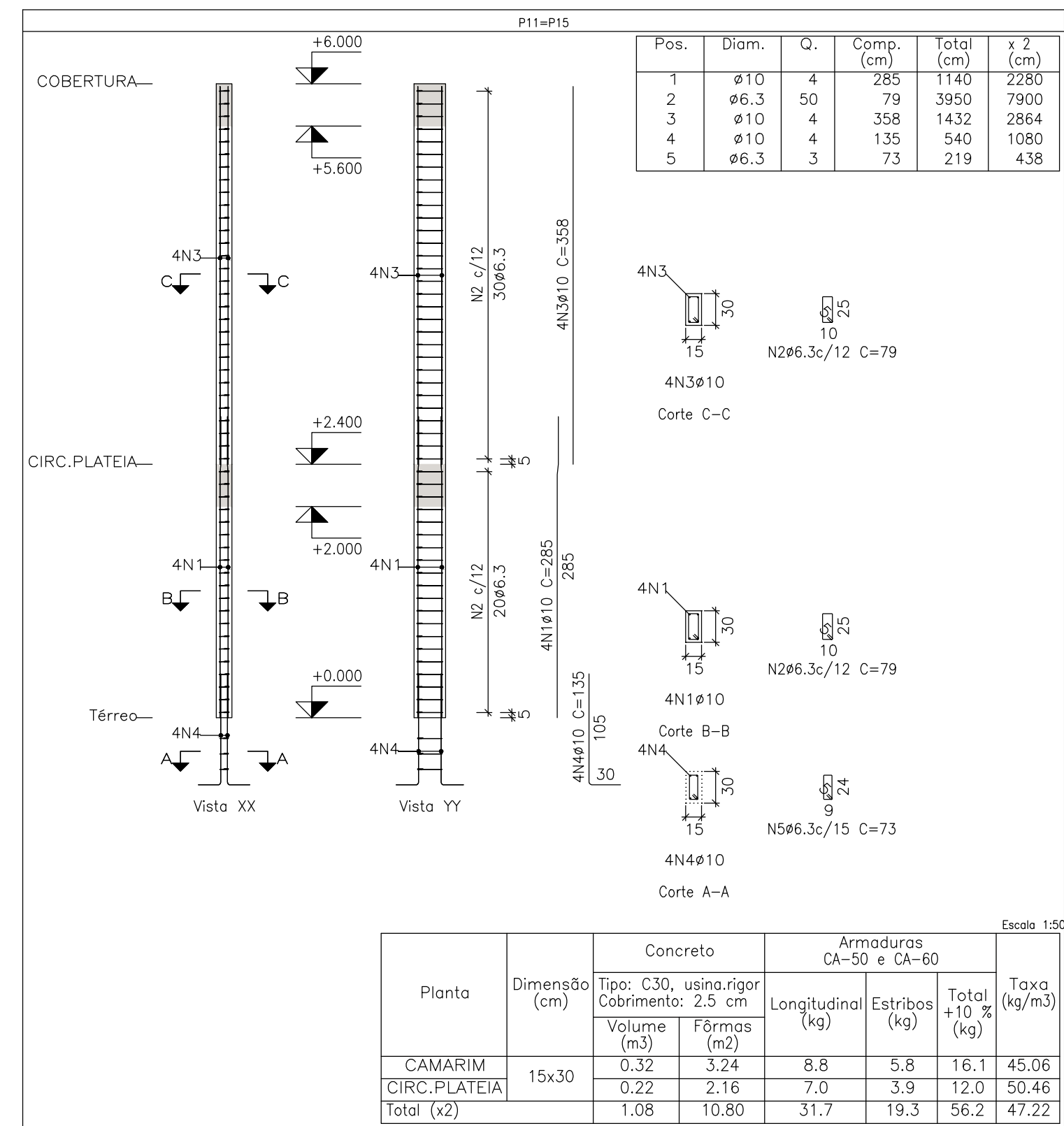
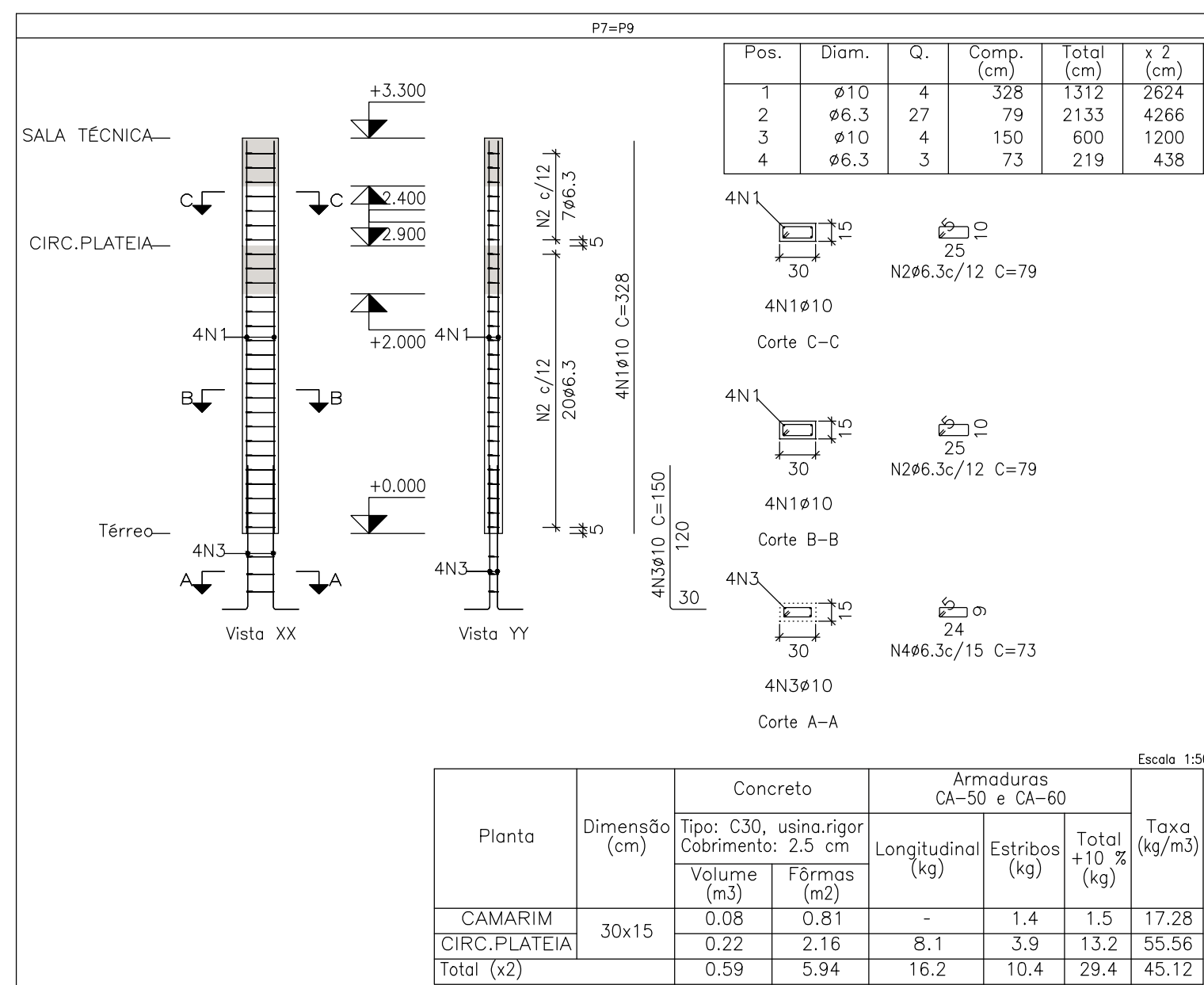
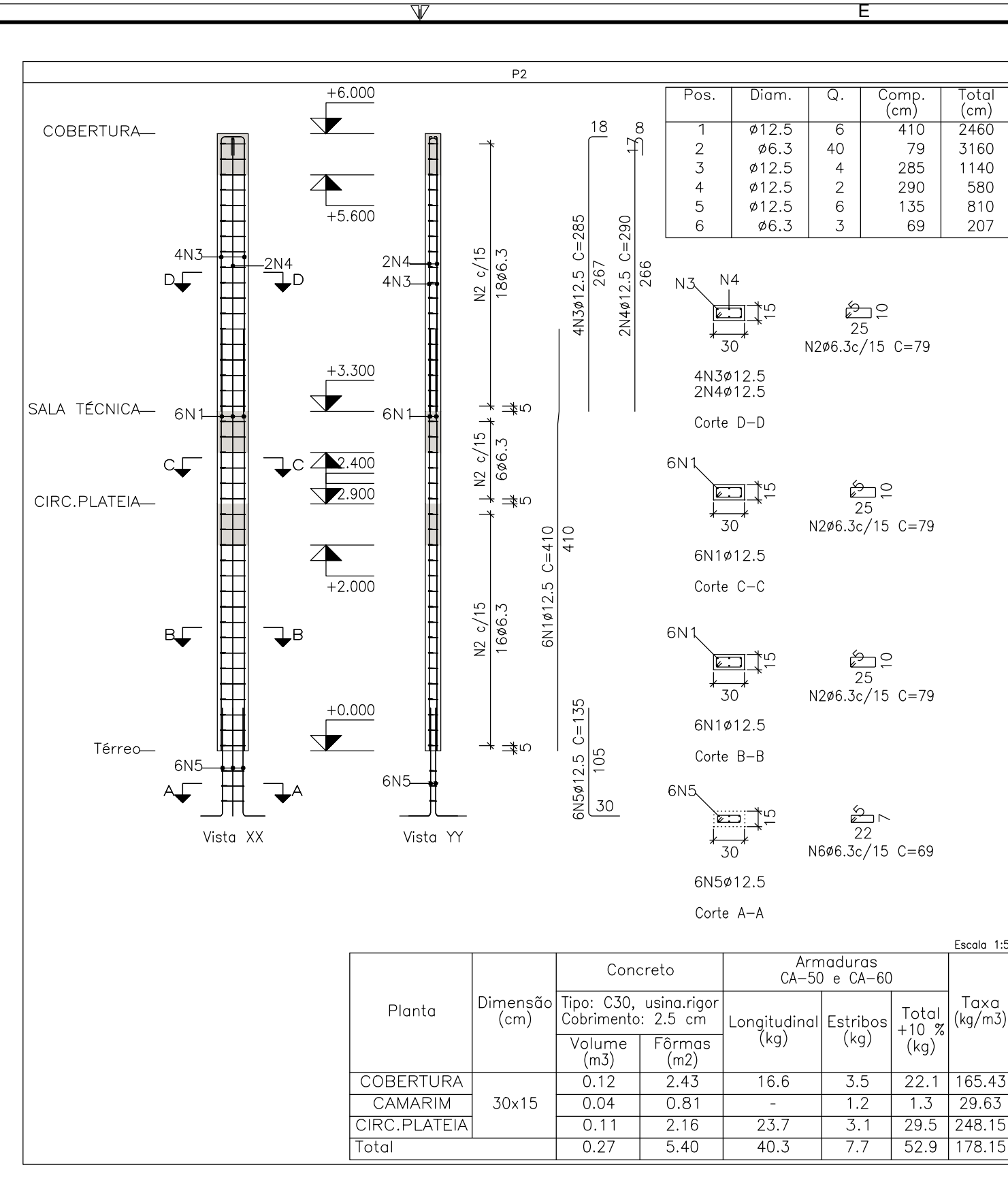
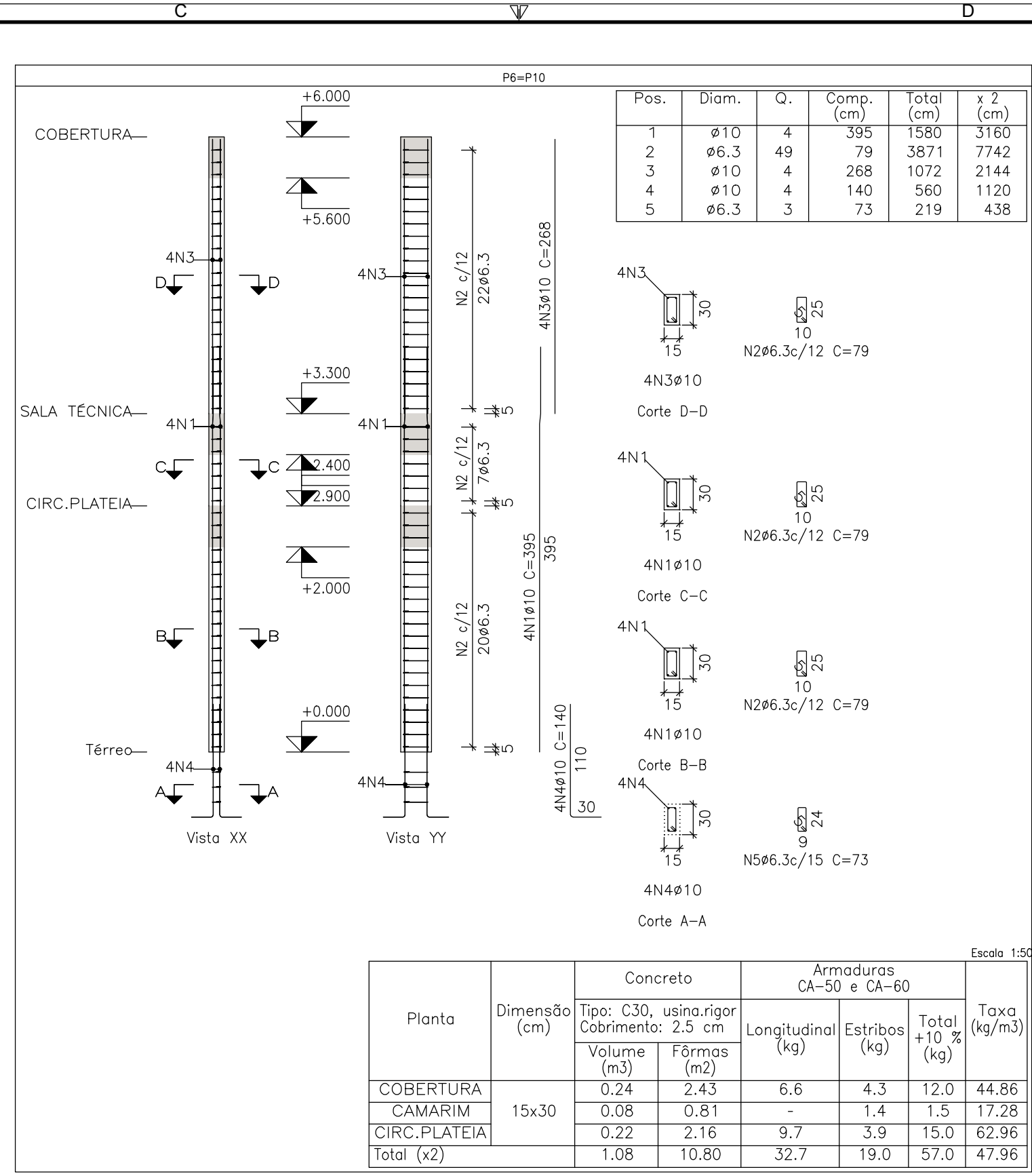
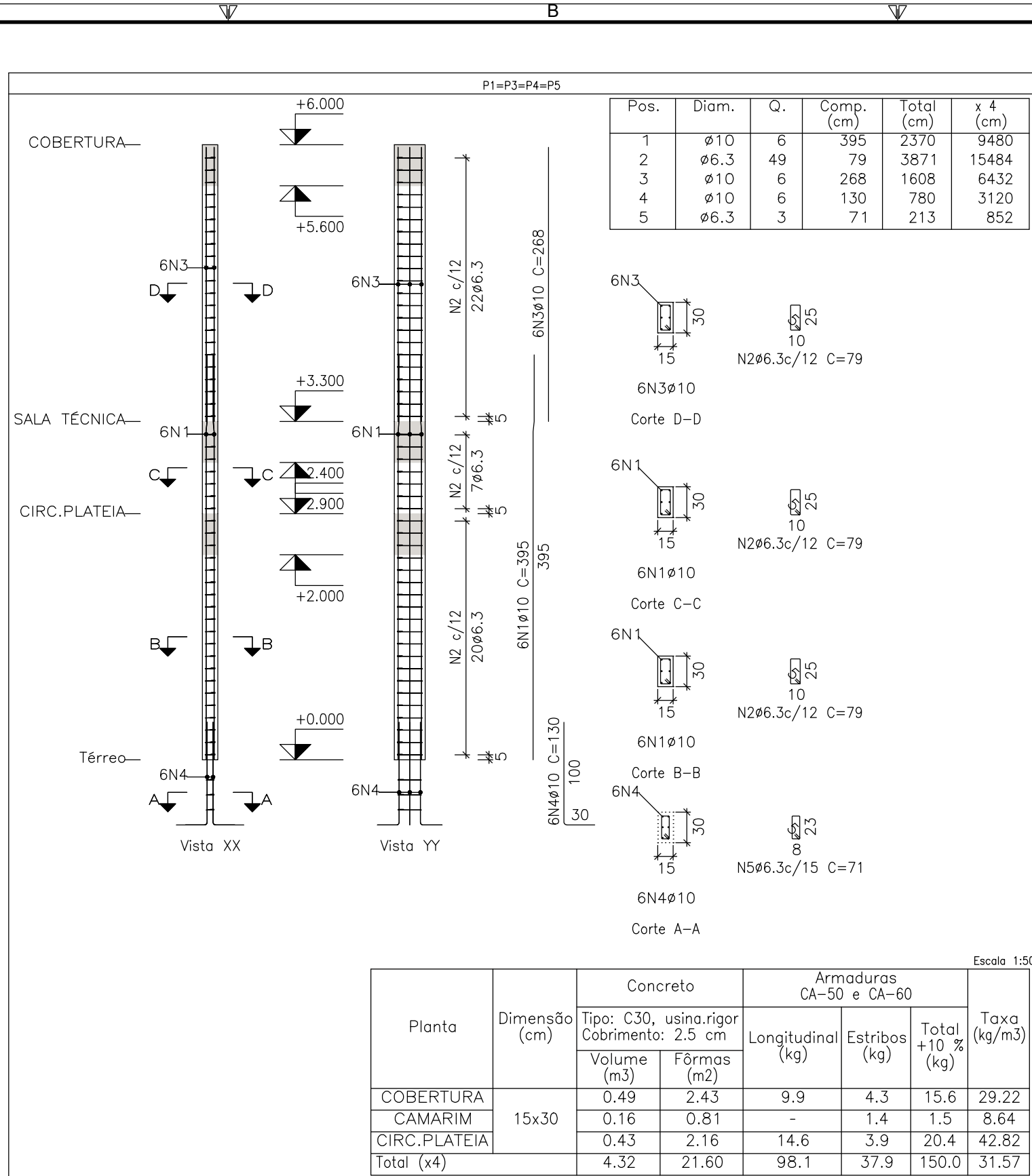
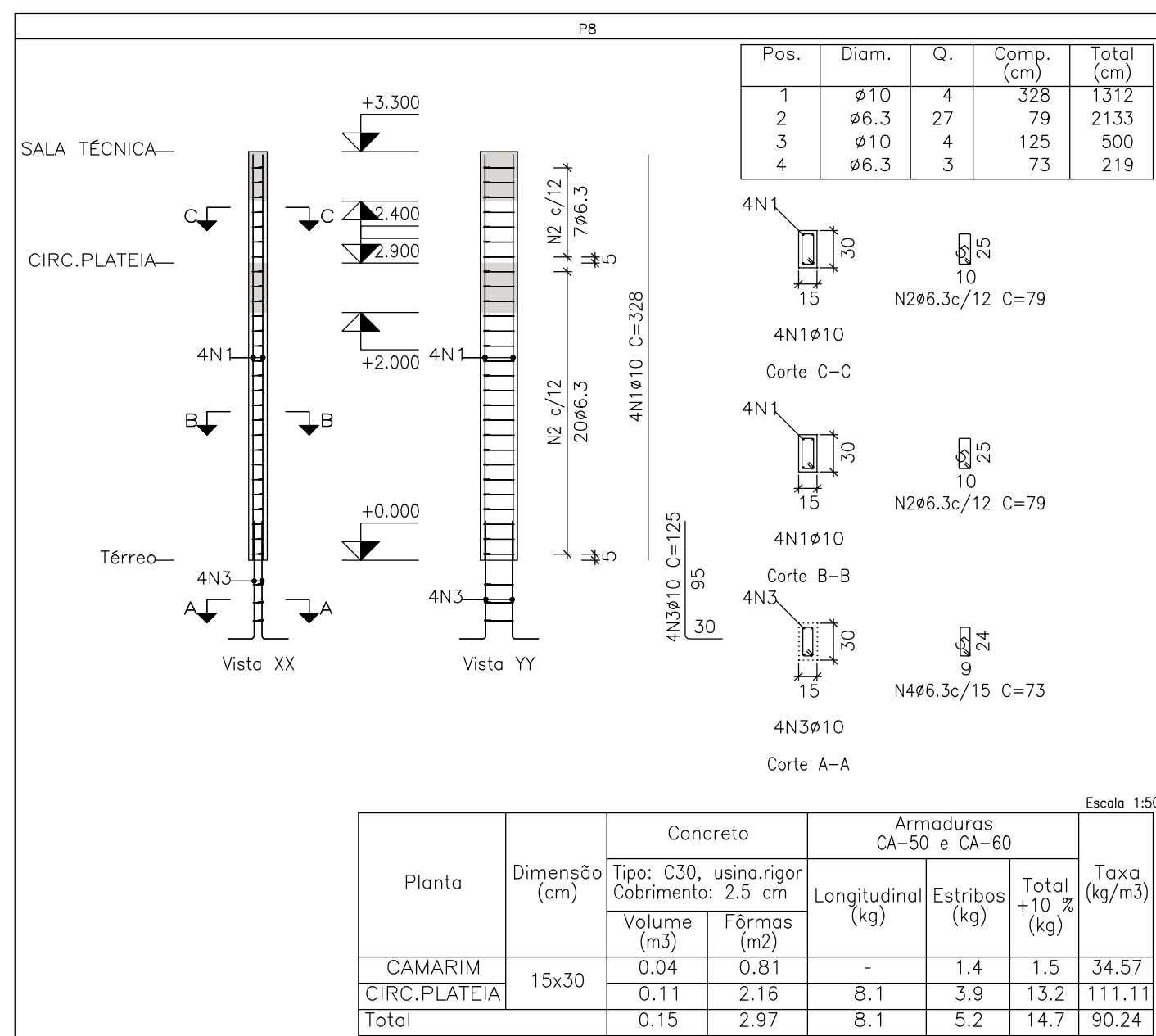
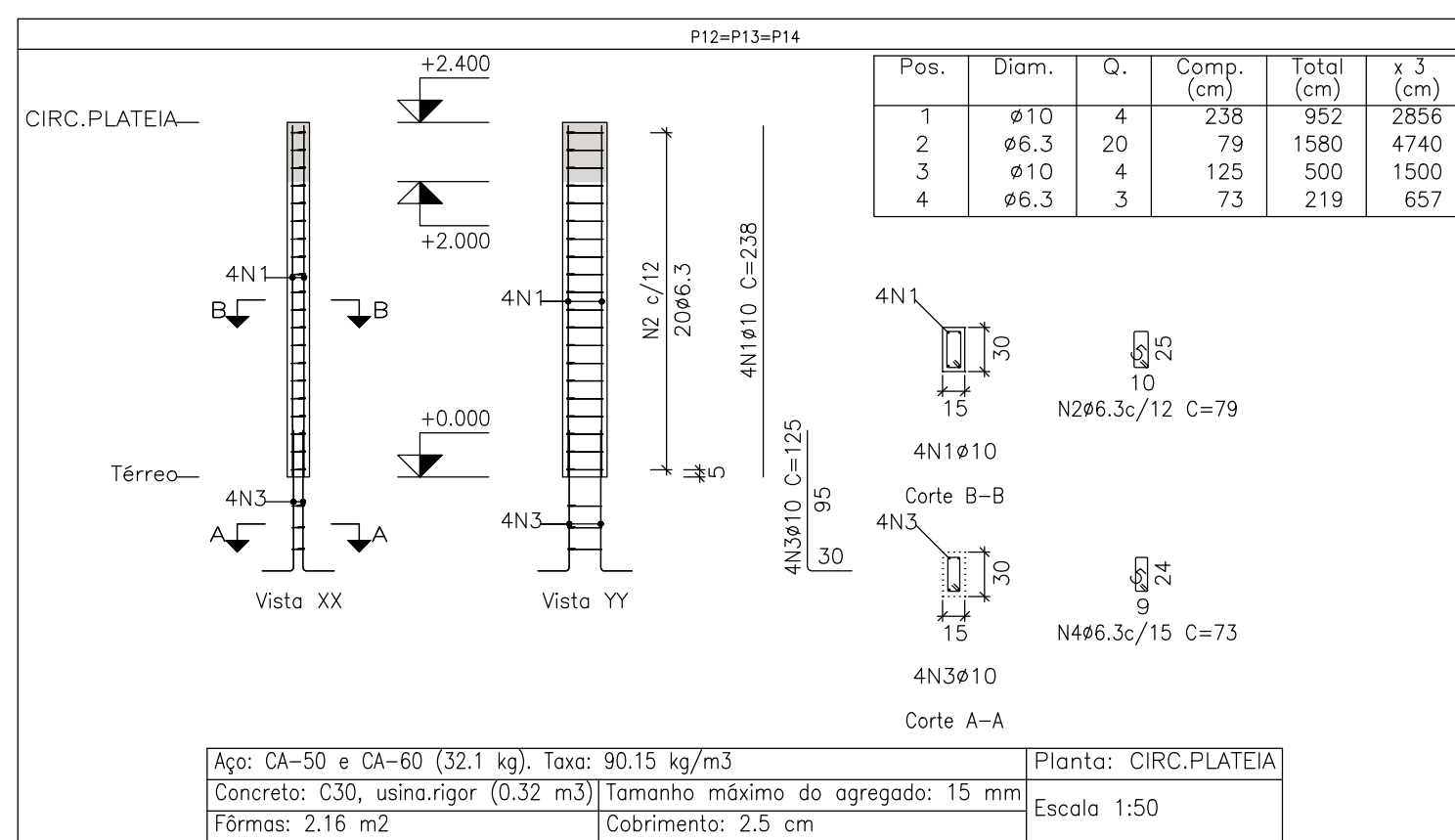


Elemento	Pos.	Diam.	Q.	Esquema (cm)	Comp. (cm)	Total (cm)	CA-50 (kg)	CA-60 (kg)
P1=P3=P4=P5	1	Ø10	6		320	395	2370	14,6
	2	Ø6.3	49		25	79	3871	9,5
	3	Ø10	6		268	268	1608	9,9
	4	Ø10	6		130	130	780	4,8
	5	Ø6.3	3		23	71	213	0,5
Total+10% (x4)							43,2	172,8
P2	1	Ø12.5	6		318	410	2460	23,7
	2	Ø6.3	40		25	79	3160	7,7
	3	Ø12.5	4		267	285	1140	11,0
	4	Ø12.5	2		268	290	580	5,6
	5	Ø12.5	6		106	135	810	7,8
	6	Ø6.3	3		22	69	207	0,5
Total+10% (x2)							61,9	
P6=P10	1	Ø10	4		320	395	1580	9,7
	2	Ø6.3	49		25	79	3871	9,5
	3	Ø10	4		268	268	1072	6,6
	4	Ø10	4		140	140	560	3,5
	5	Ø6.3	3		24	73	219	0,5
Total+10% (x2)							32,8	65,6
P7=P9	1	Ø10	4		328	328	1312	8,1
	2	Ø6.3	27		25	79	2133	5,2
	3	Ø10	4		120	150	600	3,7
	4	Ø6.3	3		24	73	219	0,5
Total+10% (x2)							19,3	38,6
PB	1	Ø10	4		328	328	1312	8,1
	2	Ø6.3	27		25	79	2133	5,2
	3	Ø10	4		96	125	500	3,1
	4	Ø6.3	3		24	73	219	0,5
Total+10% (x2)							18,6	
P11=P15	1	Ø10	4		230	285	1140	7,0
	2	Ø6.3	50		25	79	3950	9,7
	3	Ø10	4		358	358	1432	8,8
	4	Ø10	4		106	135	540	3,3
	5	Ø6.3	3		24	73	219	0,5
Total+10% (x2)							32,2	64,4
P12=P13=P14	1	Ø10	4		238	238	952	5,9
	2	Ø6.3	20		25	79	1580	3,9
	3	Ø10	4		96	125	500	3,1
	4	Ø6.3	3		24	73	219	0,5
Total+10% (x3)							14,7	44,1
							Ø6.3: 130,7	0,0
							Ø10: 282,4	0,0
							Ø12.5: 52,9	0,0
							Total: 466,0	0,0



## ARMAÇÃO DOS PILARES ESCALA 1:50



## NOTAS

- DIMENSÕES EM CENTÍMETROS, NÍVEIS EM METROS, EXCETO ONDE INDICADO O CONTRÁRIO.
- CONCRETO Fck=30MPa PARA TODOS OS ELEMENTOS, EXCETO ESTACA 30,0 Mpa
- DEFORMA COM REFORÇAMENTO NUNCA ANTES DO 15º DIA ACOMPANHADA DE RESULTADOS DE ENSAIO.
- A SOLICITAÇÃO DOS CARREGAMENTOS PODERÁ SER LIBERADA APÓS 28 DIAS, DA DATA DA CONCRETAGEM OU MEDIANTE A ANÁLISE DOS RESULTADOS DE ENSAIO.
- É IMPORTANTE E OBRIGATÓRIO RESPEITAR OS COBRIMENTOS DAS ARMADURAS: VIGAS C=3CM e LAJES C=2,5CM.
- PARA AS ESTRUTURAS É IMPORTANTE O CONTROLE TECNOLÓGICO DOS MATERIAIS AÇO E CONCRETO, CONSULTE NORMAS TÉCNICAS.
- É IMPORTANTE A CURA UMIDA DO CONCRETO POR 7 DIAS.
- NENHUM FURO OU ABERTURA EM VIGAS, PODERÃO SER FEITOS, SEM A PRÉVIA VERIFICAÇÃO PELO RESPONSÁVEL TÉCNICO DO PROJETO.

REVISÃO	DESCRIÇÃO	TIPO	ELABORADO	VERIFICADO	DATA
00	EMIÇÃO INICIAL	B	FML	FML	27/03/2020
01	REVISÃO 01	B	PHCA	ENC	05/10/2020

TIPOS DE EMISSÃO	A - PRELIMINAR B - P/ APROVAÇÃO C - P/ CONHECIMENTO	D - P/ COTAÇÃO E - P/ CONSTRUÇÃO F - CONFORME COMPRADO	G - CONFORME CONSTRUÍDO H - CANCELADO
------------------	---	--	--

**PROJETA** **PROJETA CONSULTORIA E SERVIÇOS**  
ALAMEDA OSCAR NIEMAYER, Nº500, SALAS 503 E 507 - VALE DO SERENO  
NOVA LIMA-MG - CEP: 34.008-056  
TEL: (31) 3347-4408 / (31) 3347-7079 / (31) 3571-1920  
EMAIL: contato@grupoprojetajengenharia.com.br

**PREFEITURA MUNICIPAL DE CONGONHAS**  
RUA ALAMEDA CIDADE MATOZINHOS DE PORTUGAL, Nº153 - BASÍLIA  
CONGONHAS-MG - CEP: 36415-000

**NOVA ESCOLA FORTUNATA AUDITÓRIO**

## PROJETO ESTRUTURAL

AUTORIA DO PROJETO:	CONTRATANTE DO PROJETO:
	PREFEITURA MUNICIPAL DE CONGONHAS

DATA: OUTUBRO/2020	ESCALA: INDICADA	CÓDIGO: PRJ-EST
-----------------------	---------------------	--------------------

TÍTULO DOS DESENHOS: ARMAÇÃO DOS PILARES	PRINCHA: 05/13
---	-------------------

DIREITOS AUTORAIS RESERVADOS: PROIBIDO REPRODUÇÃO, DIVULGAÇÃO OU ALTERAÇÃO SEM ORDEM EXPRESSA DO AUTOR.	TÍTULO DOS DESENHOS: PRJ-EST-CON-ENF-AUDITÓRIO-0101-REV01
---	--