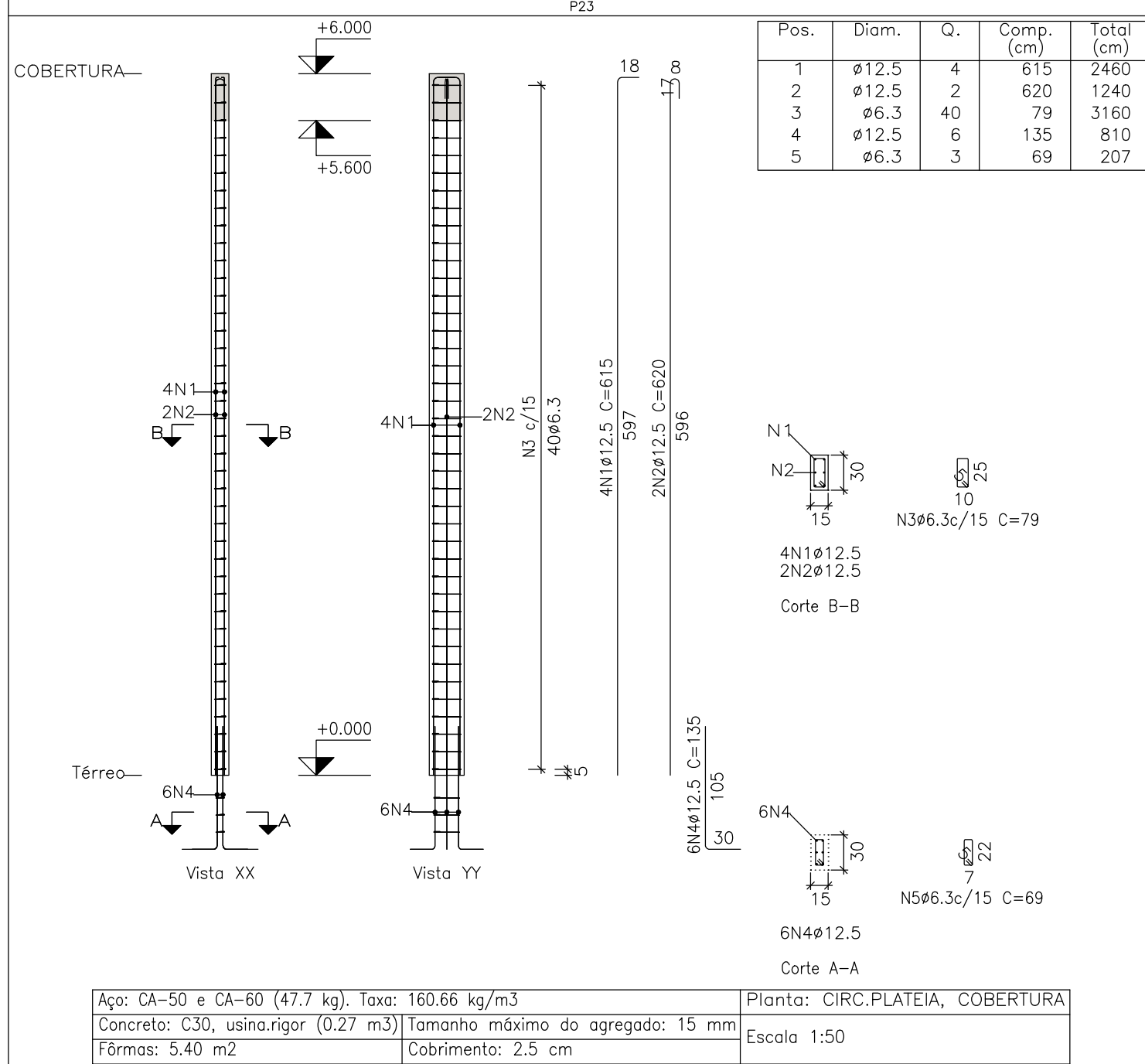
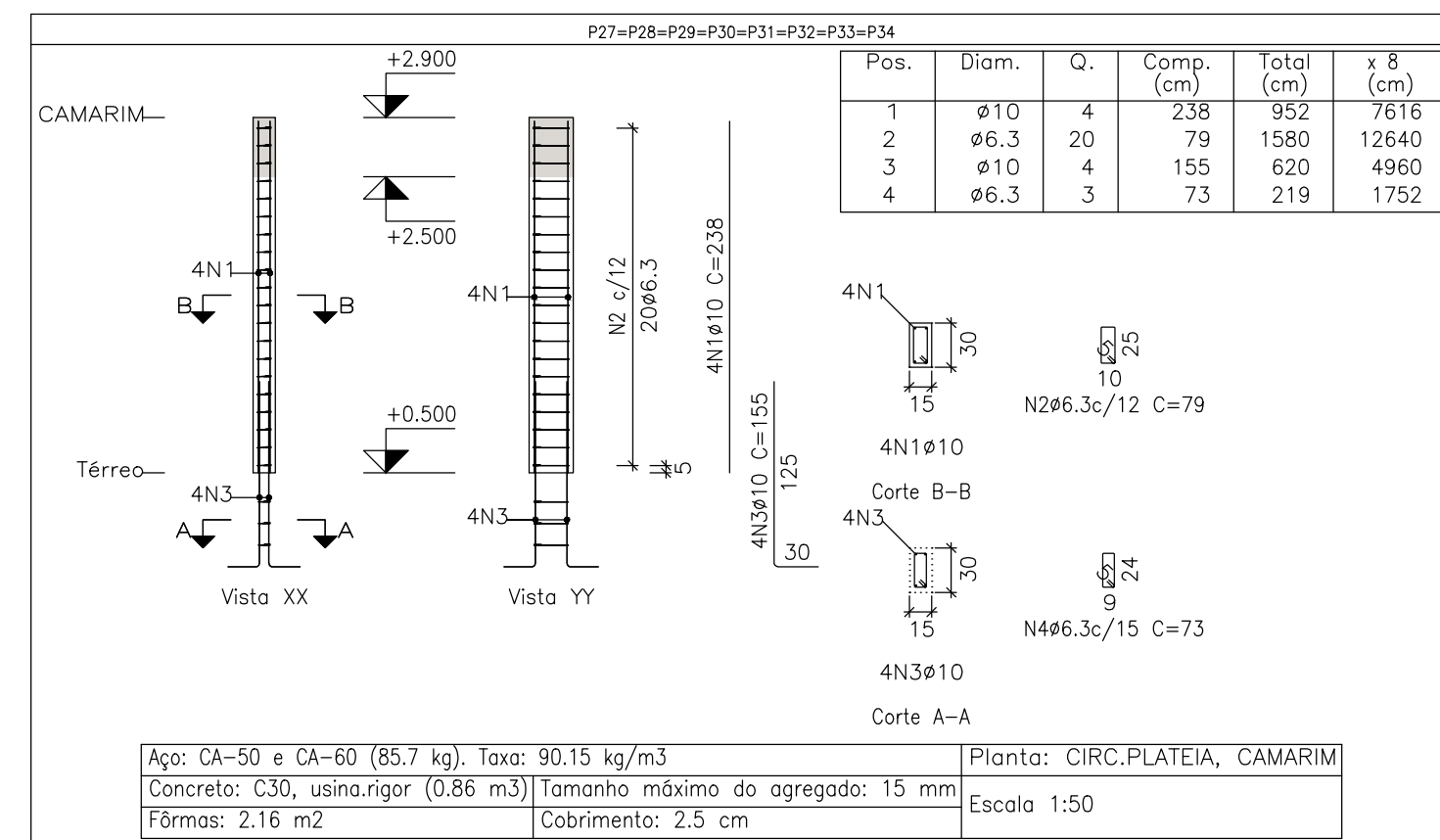
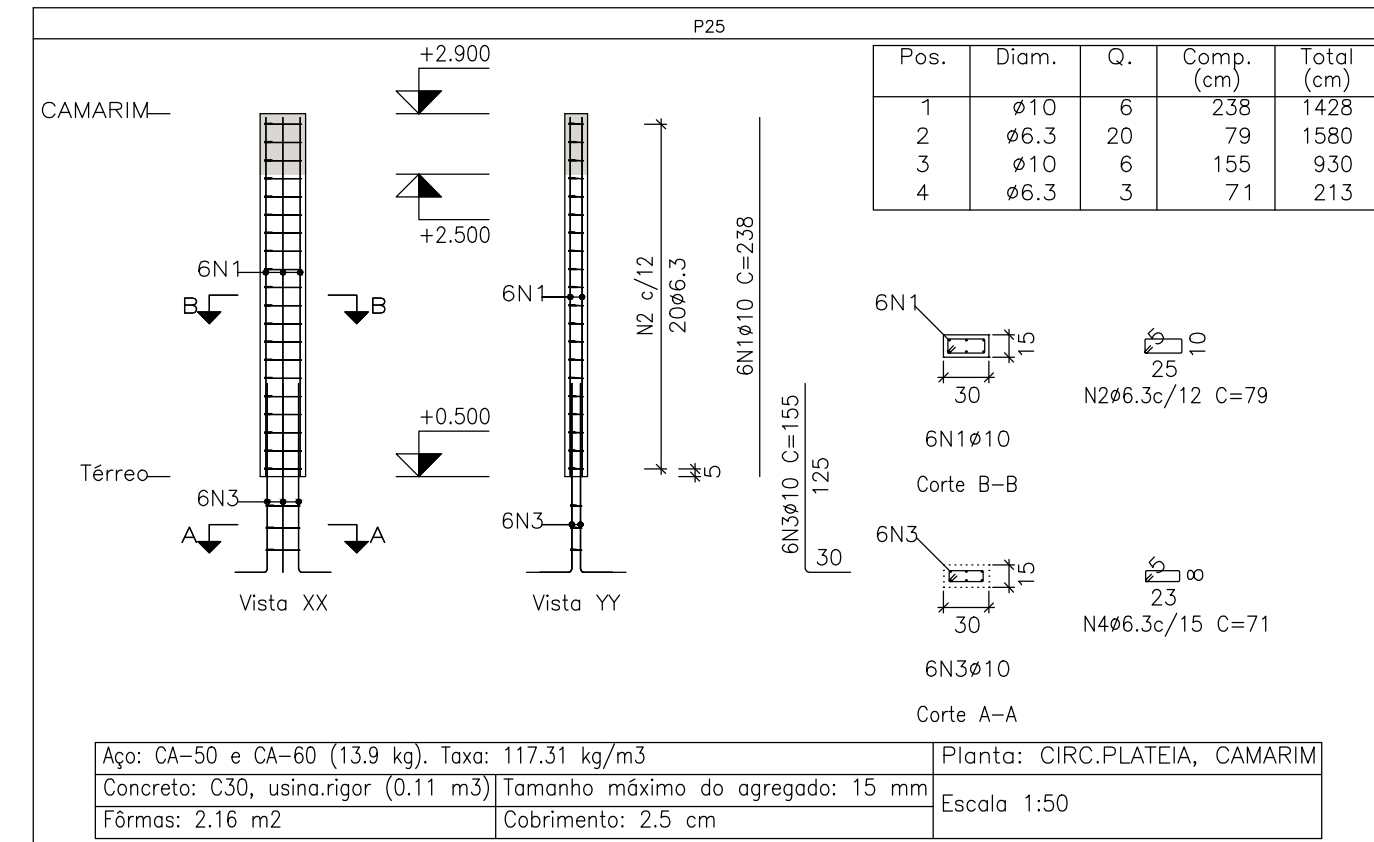
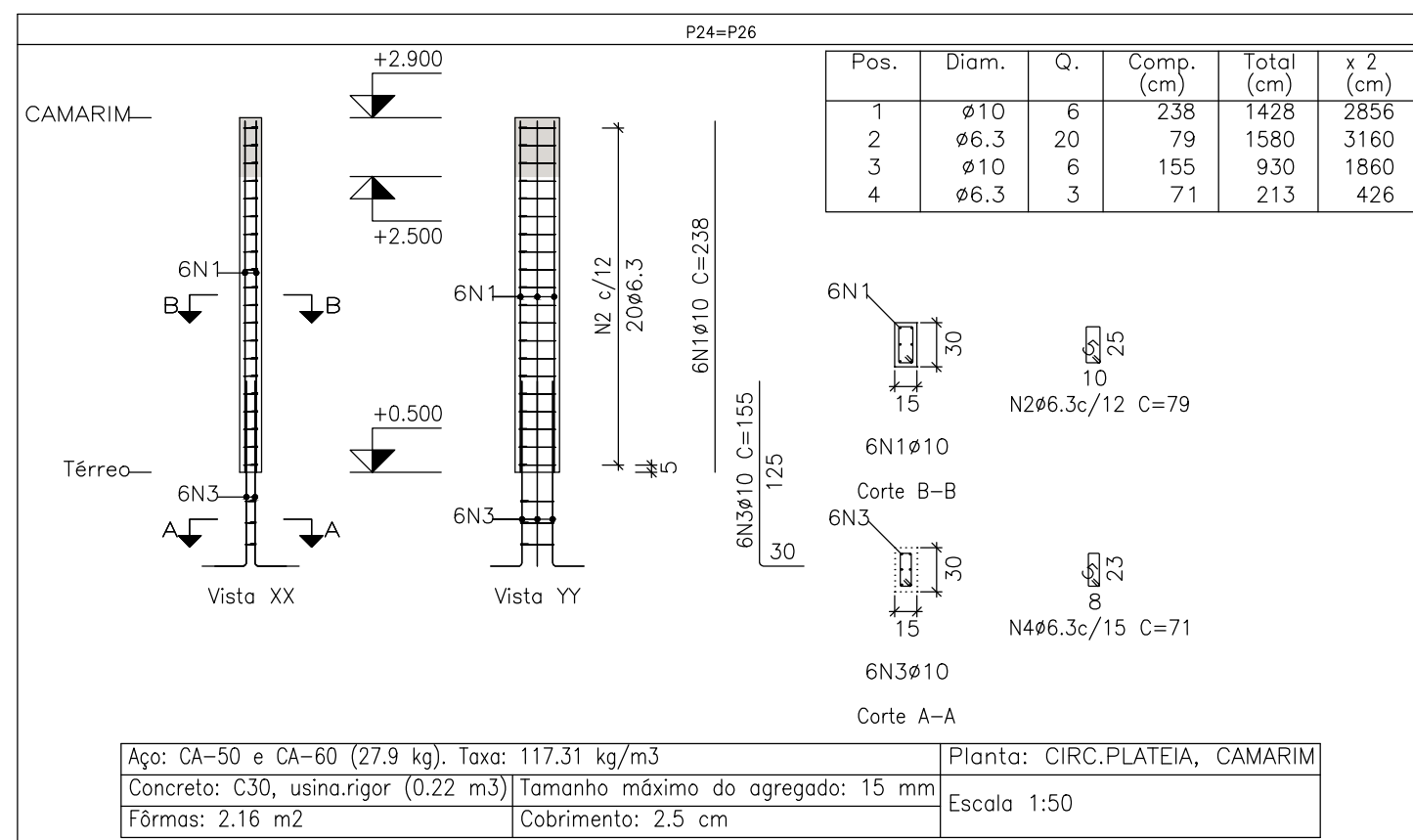
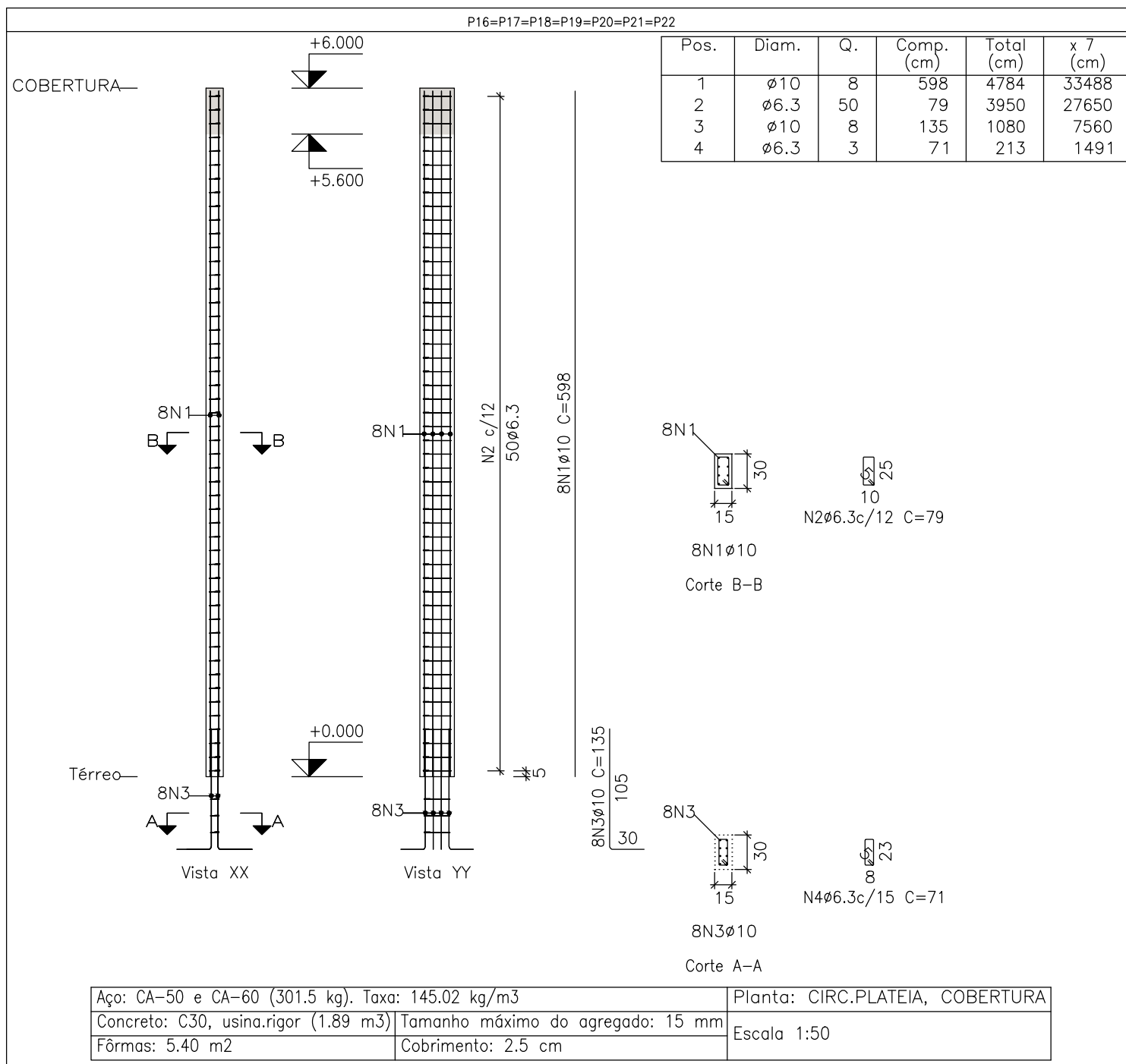
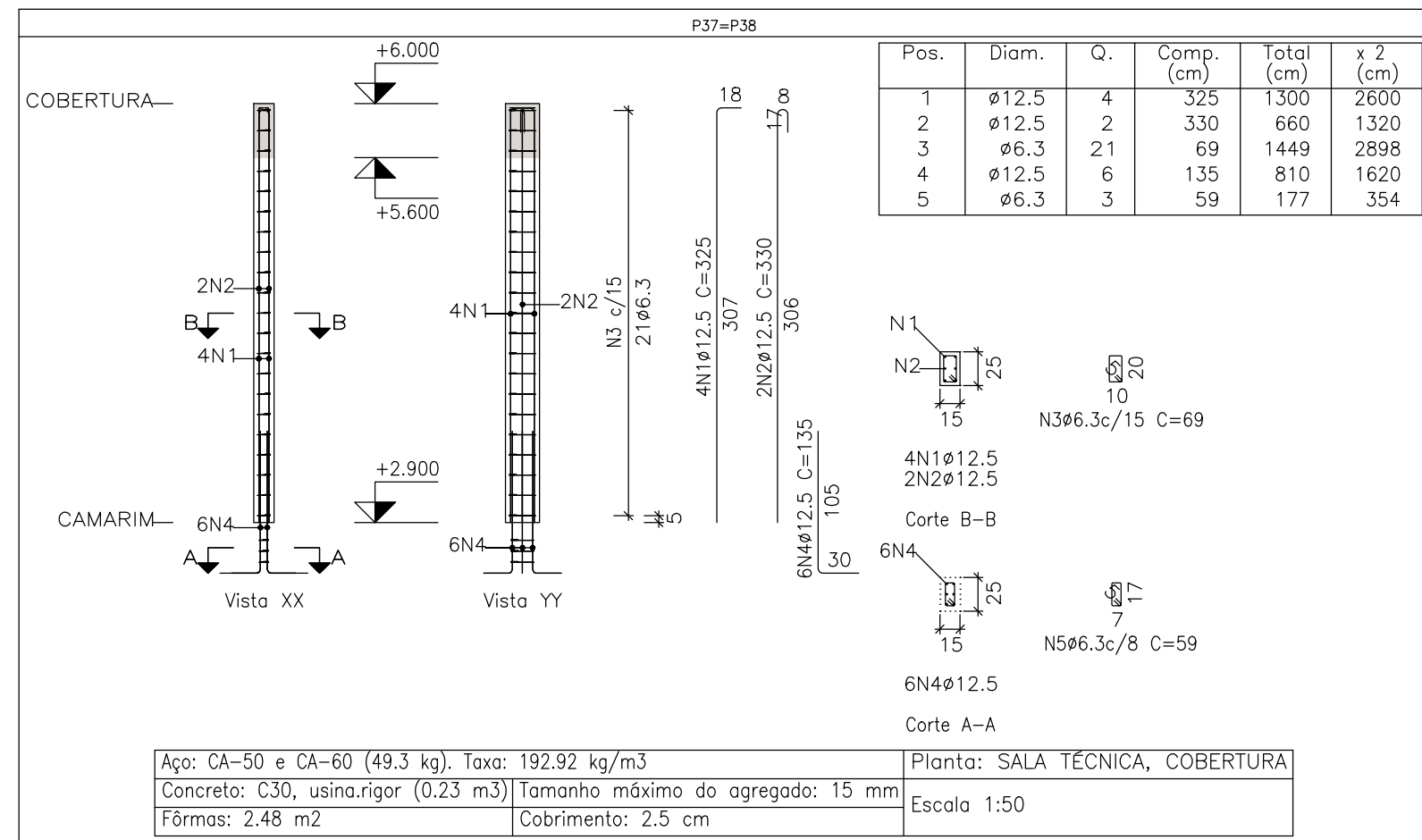
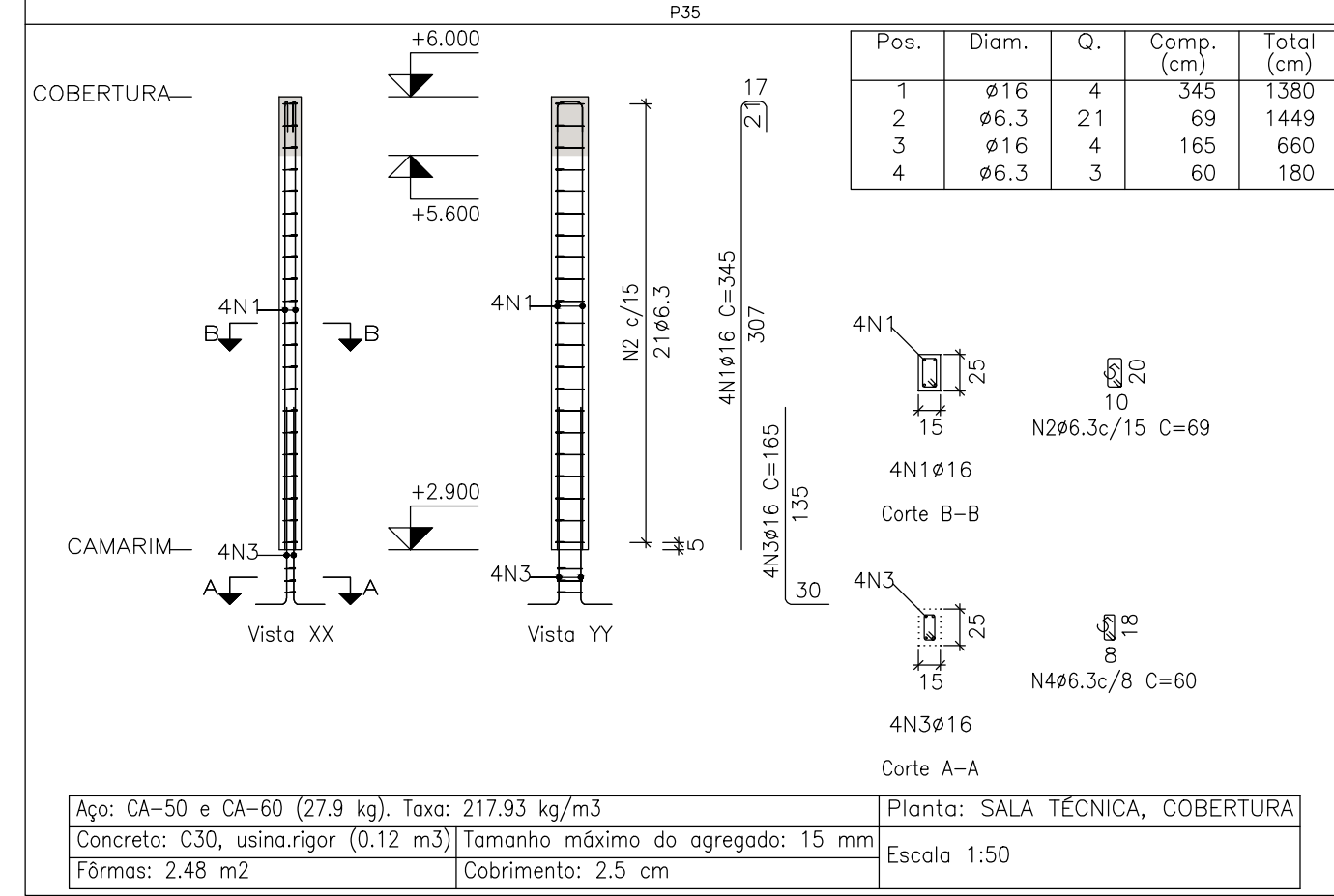
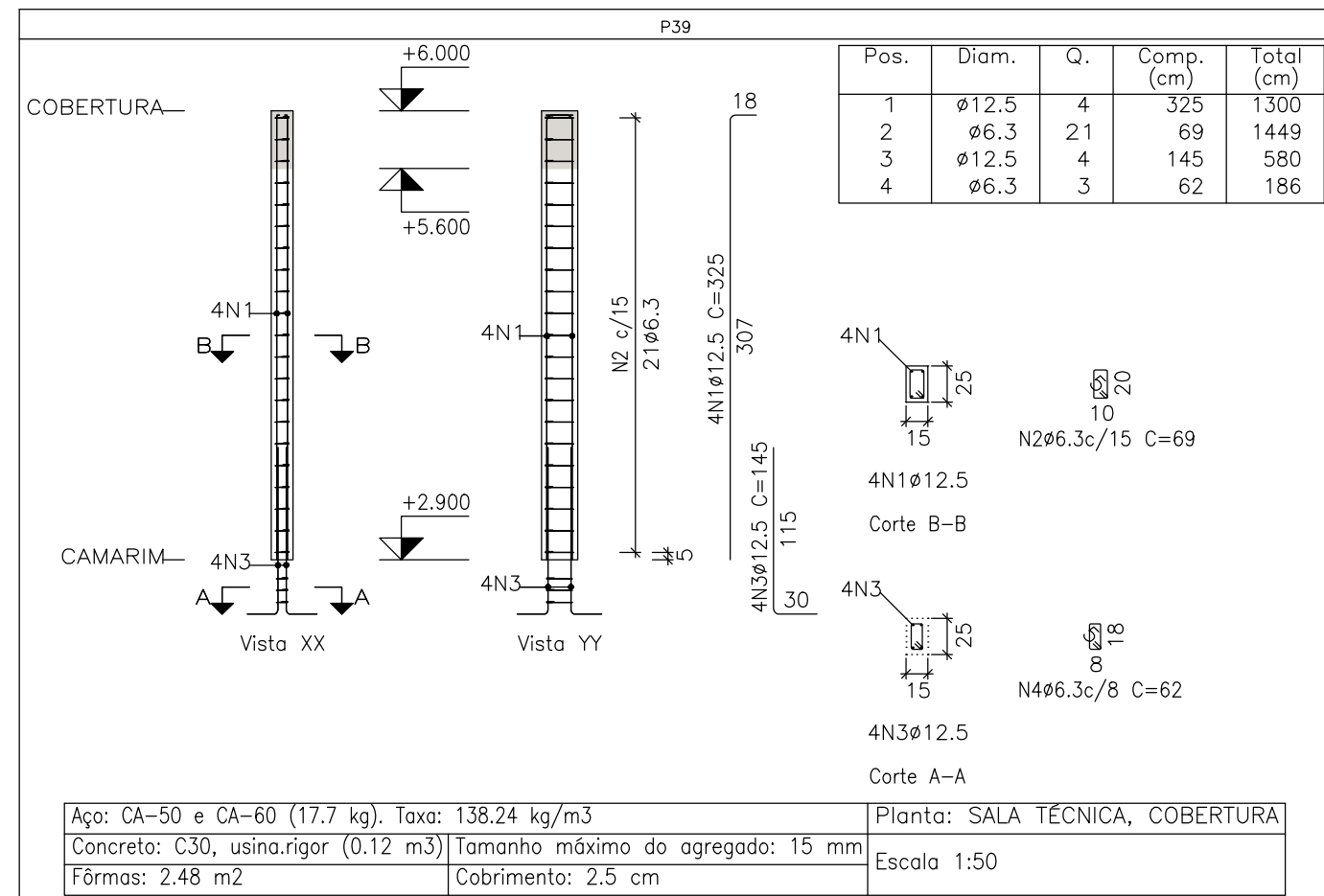
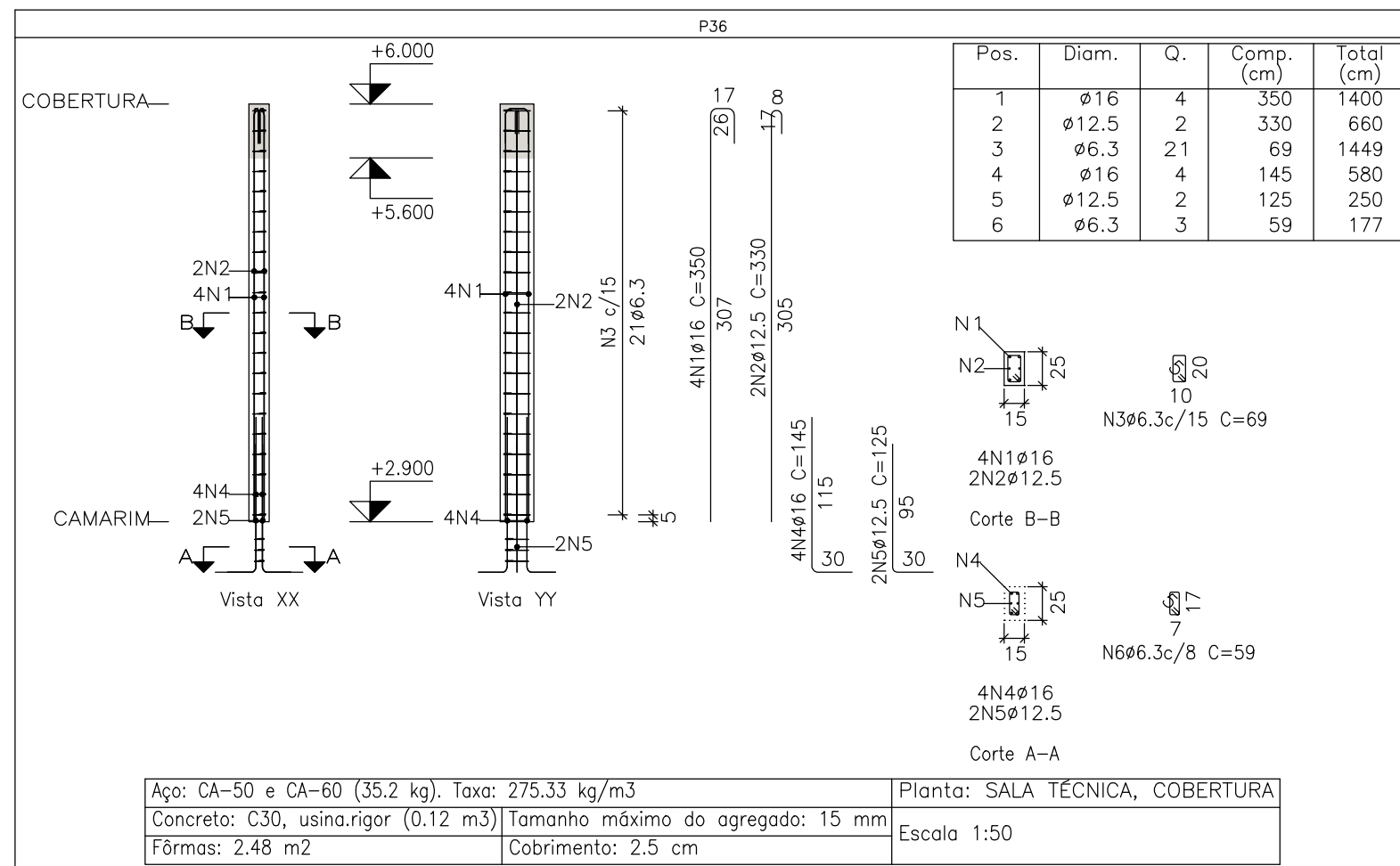


				A					
Elemento	Pos.	Diam.	Q.	Esquema (cm)	Comp. (cm)	Total (cm)	CA-50 (kg)	CA-60 (kg)	
P16=P17=P18=P19 P20=P21=P22	1	Ø10			598	4784	29.5		
	2	Ø6.3	50		79	3950	9.7		
	3	Ø10	8		135	1080	6.7		
	4	Ø6.3	3		71	213	0.5		
						Total+10% (x7):		51.0	357.0
P23	1	Ø12.5	4		615	2460	23.7		
	2	Ø12.5	2		620	1240	11.9		
	3	Ø6.3	40		79	3160	7.7		
	4	Ø12.5	6		135	810	7.8		
	5	Ø6.3	3		69	207	0.5		
					Total+10% (x2):		56.8		
P24=P26	1	Ø10	6		238	1428	8.8		
	2	Ø6.3	20		79	1580	3.9		
	3	Ø10	6		155	930	5.7		
	4	Ø6.3	3		71	213	0.5		
						Total+10% (x2):		20.8	41.6
P25	1	Ø10	6		238	1428	8.8		
	2	Ø6.3	20		79	1580	3.9		
	3	Ø10	6		155	930	5.7		
	4	Ø6.3	3		71	213	0.5		
						Total+10% (x2):		20.8	
P27=P28=P29=P30 P31=P32=P33=P34	1	Ø10	4		238	952	5.9		
	2	Ø6.3	20		79	1580	3.9		
	3	Ø10	4		155	620	3.8		
	4	Ø6.3	3		73	219	0.5		
						Total+10% (x8):		15.5	124.0
P35	1	Ø16	4		345	1380	21.8		
	2	Ø6.3	21		69	1449	3.5		
	3	Ø16	4		165	660	10.4		
	4	Ø6.3	3		60	180	0.4		
						Total+10% (x2):		39.7	
P36	1	Ø16	4		350	1400	22.1		
	2	Ø12.5	2		330	660	6.4		
	3	Ø6.3	21		69	1449	3.5		
	4	Ø16	4		145	580	9.2		
	5	Ø12.5	2		125	250	2.4		
	6	Ø6.3	3		59	177	0.4		
					Total+10% (x2):		48.4		
P37=P38	1	Ø12.5	4		325	1300	12.5		
	2	Ø12.5	2		330	660	6.4		
	3	Ø6.3	21		69	1449	3.5		
	4	Ø12.5	6		135	810	7.8		
	5	Ø6.3	3		59	177	0.4		
					Total+10% (x2):		33.7	67.4	
P39	1	Ø12.5	4		325	1300	12.5		
	2	Ø6.3	21		69	1449	3.5		
	3	Ø12.5	4		145	580	5.6		
	4	Ø6.3	3		62	186	0.5		
						Total+10% (x2):		24.3	
							Ø6.3:	161.9	0.0
							Ø10:	412.2	0.0
							Ø12.5:	136.1	0.0
							Ø16:	69.8	0.0
							Total:	780.0	0.0



Resumo Aço Pilares	Comp. total (m)	Peso+10% (kg)	Total
CA-50 Ø6.3	1091.0	294	
Ø10	1023.7	694	
Ø12.5	178.3	189	
Ø16	40.2	70	1247



NOTAS

- 2 - CONCRETO Fck=30MPa PARA TODOS OS ELEMENTOS: EXCETO ESTACADA 20,00 Mpa
- 3 - DESFORMA COM RECREAMENTO NUNCA ATÉ DO 15° DIA ACOMPANHADA DE RESULTADOS DE ENSAIO;
- 4 - A SOLICITAÇÃO DOS CARREGAMENTOS PODERÁ SER LIBERADA APÓS 28 DIAS, DA DATA DA CONCRETAGEM OU MEDIANTE ANÁLISE DOS RESULTADOS DE ENSAIO;
- 5 - É IMPORTANTE E OBRIGATORIO RESPEITAR OS COBRIMENTOS DAS ARMADURAS: VIGAS -C=3CM E LAJES C=2,5CM;
- 6 - PARA AS ESTRUTURAS É IMPORTANTE O CONTROLE TECNOLÓGICO DOS MATERIAIS AÇO E CONCRETO, CONSULTAR NORMAS TÉCNICAS;
- 7 - É IMPORTANTE A CURA ÚMIDA DO CONCRETO POR 7 DIAS;
- 8 - NENHUM FURO OU ABERTURA EM VIGAS, PODERÃO SER FEITOS, SEM A PRÉVIA VERIFICAÇÃO PELO RESPONSÁVEL TÉCNICO DO PROJETO;

REVISÃO	DESCRIÇÃO	TIPO	ELABORADO	VERIFICADO	DATA
00	EMIÇÃO INICIAL	B	FML	FML	27/03/2020
01	REVISÃO 01	B	PHCA	ENC	05/10/2020

TIPOS DE EMIÇÃO	A - PRELIMINAR	D - P/ COTAÇÃO	G - CONFORME CONSTRUÍDO
	B - P/ APROVAÇÃO	E - P/ CONSTRUÇÃO	H - CANCELADO
	C - P/ CONHECIMENTO	F - CONFORME COMPRADO	


PROJETA
 ENGENHARIA

PROJETA CONSULTORIA E SERVIÇOS
 ALAMEDA OSCAR NIEMEYER, Nº500, SALAS 503 E 507 – VALE DO SERENO
 NOVA LIMA-MG – CEP.: 34.006-056
 TEL.: (31) 3347-4405 / (31) 3347-7079 / (31) 3571-1920
 EMAIL: contato@grupoprojetaengenharia.com.br



PREFEITURA MUNICIPAL DE
CONGONHAS
RUA ALAMEDA CIDADE MATOZINHOS DE PORTUGAL, N°153 – BASÍLICA
CONGONHAS-MG – CEP.: 36415-000

NOVA ESCOLA FORTUNATA
AUDITÓRIO

PROJETO ESTRUTURAL

AUTORIA DO PROJETO:	CONTRATANTE DO PROJETO:
---------------------	-------------------------


DANILO VITOR
SILVA
CREA - 201361/D

PREFEITURA MUNICIPAL DE
CONGONHAS

DATA:	ESCALA:	CÓDIGO:
OUTUBRO/2020	INDICADA	PRJ-EST

TÍTULO DOS DESENHOS: ARMAÇÃO DOS PILARES	PRANCHA: 06 /
---	------------------

DIREITOS AUTORAIS RESERVADOS; PROIBIDO REPRODUÇÃO, DIVULGAÇÃO OU ALTERAÇÃO SEM ORDEM EXPRESSA DO AUTOR. TÍTULO DOS DESENHOS: PRJ-EXE-EST-CGN-ENF-AUDITÓRIO-0101-REV01

PROJETA - A
841x594m