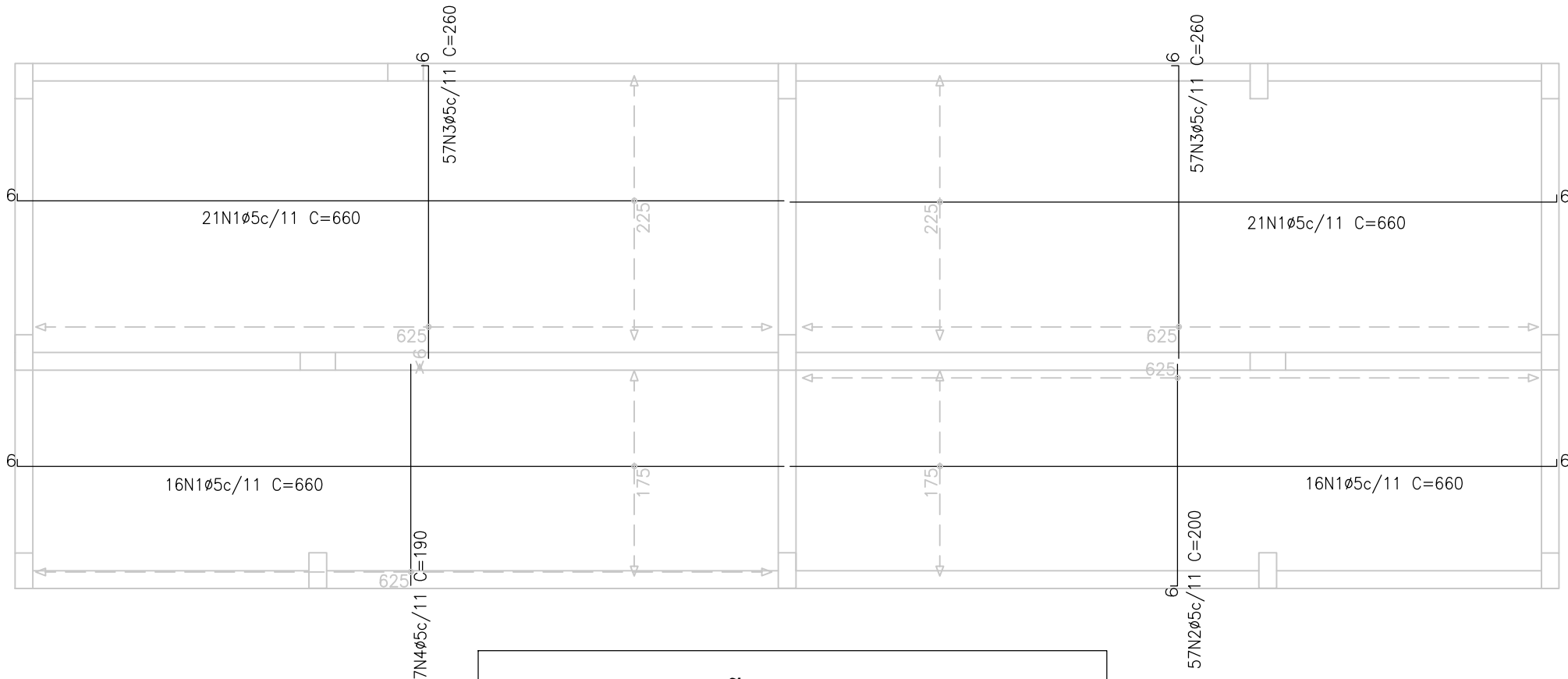
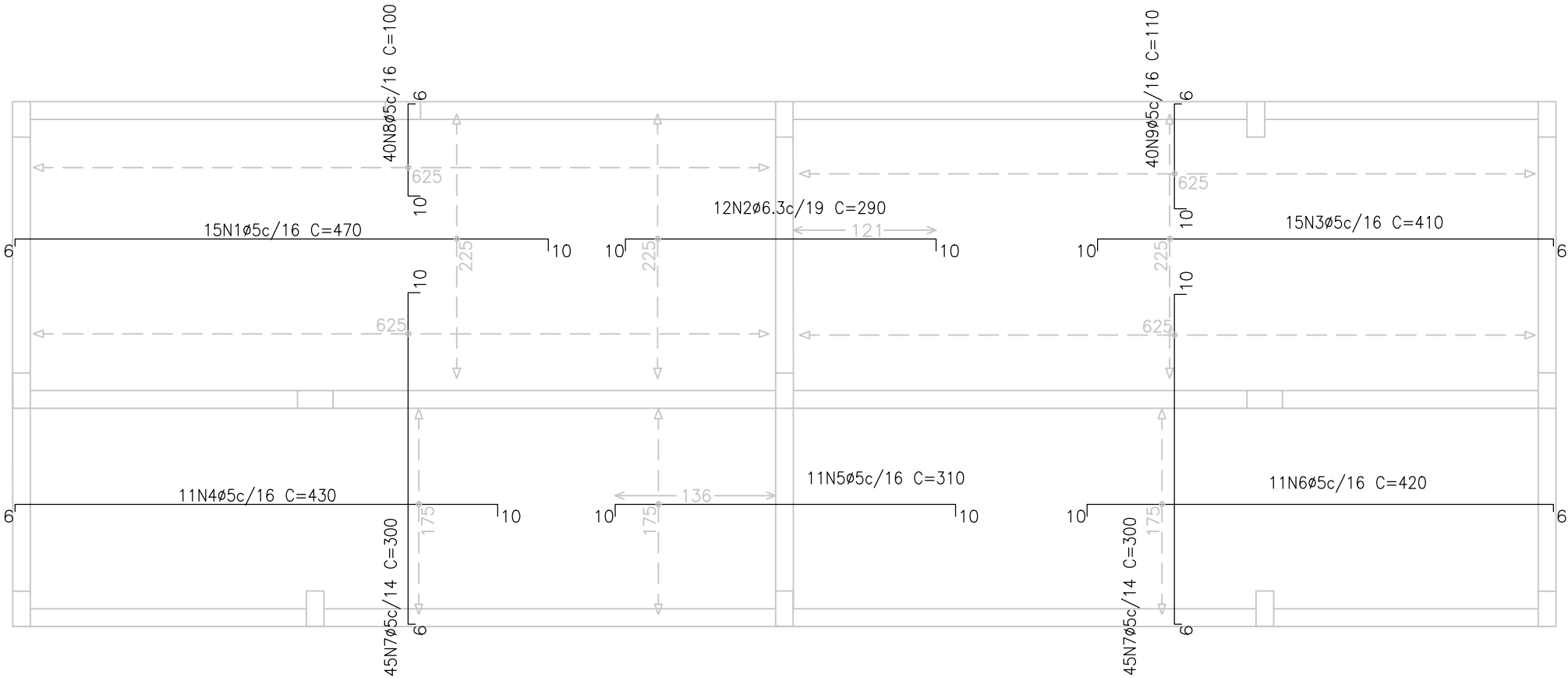


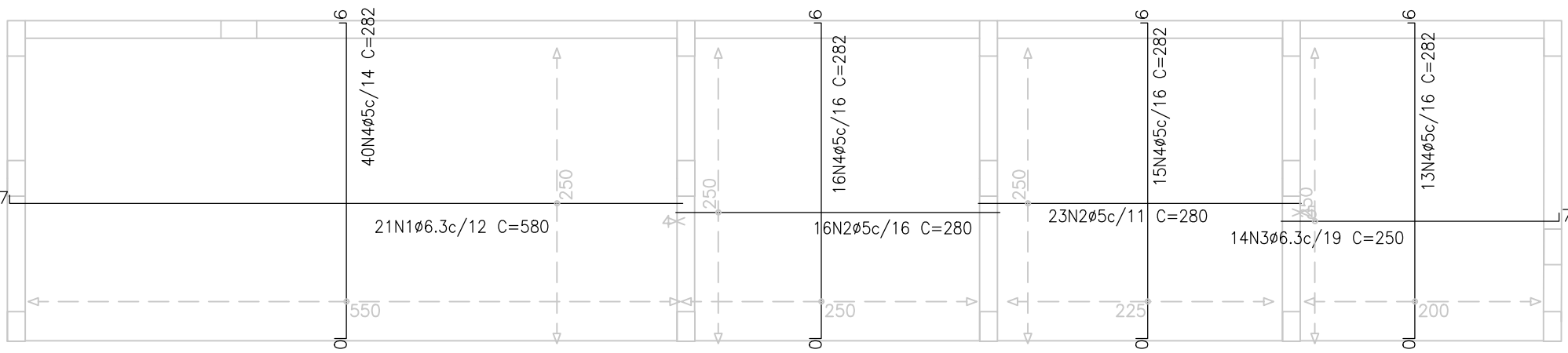
A											
Elemento	Pos.	Diam.	Q.	Dob. (cm)	Reta (cm)	Dob. (cm)	Comp. (cm)	Total (cm)	CA-50 (kg)	CA-60 (kg)	
Armadura longitudinal inferior	1	Ø5	74	6	654		660	48840		76.7	
	2	Ø5	57	6	194		200	11400		17.9	
	3	Ø5	114	6	254		260	29640		46.5	
	4	Ø5	57		190		190	10830		17.0	
								Total+10%		173.9	
								Ø5:	0.0	173.9	
								Total:	0.0	173.9	
Resumo Aço CIRC.PLATEIA								Comp. total (m)	Peso+10% (kg)		
Armadura longitudinal inferior											
CA-60						Ø5		1007.1	174		



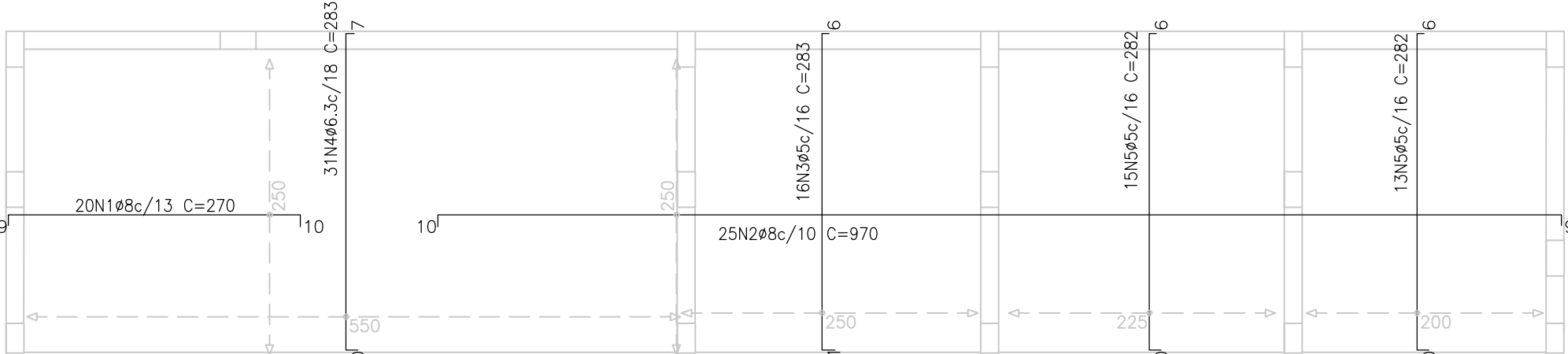
LAJE-ARMAÇÃO POSITIVA + 2,40 M
ESCALA 1:50



LAJE-ARMAÇÃO NEGATIVA + 2,40 M
ESCALA 1:50



LAJE-ARMAÇÃO POSITIVA + 2,90 M
ESCALA 1:50



LAJE-ARMAÇÃO NEGATIVA + 2,90 M
ESCALA 1:50

Elemento	Pos.	Diam.	Q.	Dob. (cm)	Reta (cm)	Dob. (cm)	Comp. (cm)	Total (cm)	CA-50 (kg)	CA-60 (kg)
Armadura longitudinal inferior	1	Ø6.3	21	7	573		580	12180	29.8	
	2	Ø5	39		280		280	10920		17.1
	3	Ø6.3	14	7	243		250	3500	8.6	
	4	Ø5	84	10	266		282	23688		37.2
									Total+10%	59.7
									Ø5:	0.0
									Ø6.3:	42.2
									Total:	59.7
									Resumo Aço CAMARIM	
									Armadura longitudinal inferior	
									CA-50	Ø6.3
									CA-60	Ø5
									156.8	42
									346.1	60
									42	60
									102	

Elemento	Pos.	Diam.	Q.	Dob. (cm)	Reta (cm)	Dob. (cm)	Comp. (cm)	Total (cm)	CA-50 (kg)	CA-60 (kg)
Armadura longitudinal superior	1	Ø8	20	9	251	10	270	5400	21.3	
	2	Ø8	25	10	951	9	970	24250	95.8	
	3	Ø5	16	11	266	6	283	4528		7.1
	4	Ø6.3	31	10	266	7	283	8773	21.5	
									5	Ø5
									28	10
									266	6
									282	7896
									Total+10%	152.5
									Ø5:	0.0
									Ø6.3:	23.7
									Ø8:	128.8
									Total:	152.5
									Resumo Aço CAMARIM	
									Armadura longitudinal superior	
									CA-50	Ø6.3
									CA-60	Ø5
									87.7	24
									296.5	129
									124.2	21
									153	21
									174	

NOTAS

OBSERVAÇÕES GERAIS:

- DIMENSÕES EM CENTÍMETROS, NÍVEIS EM METROS, EXCETO ONDE INDICADO O CONTRÁRIO;
- CONCRETO Fck=30MPa PARA TODOS OS ELEMENTOS, EXCETO ESTACA 30.0 Mpa;
- DEFORMA COM REESCORAMENTO NUNCA ANTES DO 15º DIA ACOMPANHADA DE RESULTADOS DE ENSAIO;
- A SOLICITAÇÃO DOS CARREGAMENTOS PODERÁ SER LIBERADA APÓS 28 DIAS, DA DATA DA CONCRETAGEM OU MEDIANTE A ANÁLISE DOS RESULTADOS DE ENSAIO;
- É IMPORTANTE